



VOLCANO

NAGRZEWNICA WODNA

2022



www.vtsgroup.com

VOLCANO

OD 20 LAT NAJCZĘŚCIEJ
WYBIERANA NAGRZEWNICA



VOLCANO VR4



Nagrzewnice powietrza VOLCANO to urządzenia nowej generacji, łączące innowacyjne rozwiązania techniczne z nowoczesnym wzornictwem przemysłowym.

Precyzyjnie wykonana, lekka bryła obudowy przypomina piękną a zarazem doskonałą w swojej prostocie formę diamentu.

Charakter urządzenia podkreśla kompozycja dobranych materiałów oraz dynamicznie ukształtowane kierownice powietrza.



Do 100kW
mocy grzewczej

- » Czterorzędowy wymiennik ciepła
- » Obudowa wykonana z **ABS** z domieszką pigmentów **anty UV** charakteryzuje się dużą wytrzymałością, trwałością koloru i odpornością na wysokie temperatury
- » VOLCANO wyposażone w 1, 2, 3 oraz 4-rzędowy wymiennik wodny



Tryb
chłodzenia

- » Dedykowana taca ociekowa
- » Unikalna konstrukcja nagrodzona **IF Design award**
- » Niezawodność potwierdzona **3 letnią gwarancją**



Wysoka wydajność
przy pracy
z pompą ciepła

- » Przyjazne dla środowiska
- » Wyposażone w **silniki EC**
- » Wysoka wydajność nawet przy niskich obrotach
- » Optymalny kształt wentylatora oraz zastosowanie wydajnego silnika EC zapewniają oszczędność do 40% energii elektrycznej



Klasyka vs nowoczesność

Wszystkie urządzenia VOLCANO dostępne są w wersji z trzybiegowym silnikiem AC lub elektronicznie komutowanym napędem EC.



VOLCANO AC

Wysoka jakość i konkurencyjna cena

- » konsola montażowa w zestawie
- » niezawodny trzybiegowy silnik
- » trójstopniowa regulacja prędkości obrotowej wentylatora
- » szybki montaż i intuicyjne podłączenie
- » konkurencyjna cena



VOLCANO EC

Komfort i oszczędność energii

- » konsola montażowa w zestawie
- » wysoko sprawny silnik EC
- » płynna regulacja prędkości obrotowej wentylatora
- » do 40% niższe koszty eksploatacji
- » możliwość podłączenia do systemu BMS
- » cicha praca przy znacznych prędkościach obrotowych
- » zaawansowane funkcje kalendarza pracy
- » obsługa do 8 urządzeń jednym sterownikiem

Typoszereg urządzeń



VOLCANO	VR Mini	VR Mini 3	VR-D-Mini	VR1	VR2	VR3	VR4	VR-D
Typ silnika	AC/EC	AC/EC	AC/EC	AC/EC	AC/EC	AC/EC	AC/EC	AC/EC
Zakres mocy grzewczej	3-20 kW	4-27 kW	-	5-30 kW	8-50 kW	13-75 kW	10-90 kW	-
Maksymalna wydajność powietrza	2100 m³/h	2000 m³/h	2330 m³/h	5300 m³/h	4850 m³/h	5700 m³/h	5300 m³/h	6500 m³/h
Zasięg poziomy (max.)	14 m	14 m	16 m	23 m	22 m	25 m	23 m	28 m
Zasięg pionowy (max.)	8 m	8 m	10 m	11 m	11 m	12 m	11 m	15 m
Zużycie energii elektrycznej*	13-91 W	13-91 W	13-91 W	41-202 W	45-226 W	55-355 W	55-355 W	55-355 W

*dotyczy nagrzewnic z silnikiem EC

Parametry techniczne

parametr	jednostka	VR Mini		VR Mini 3		VR1		VR2		VR3		VR4		VR-D		VR-D Mini	
		AC	EC	AC	EC	AC	EC	AC	EC	AC	EC	AC	EC	AC	EC	AC	EC
nr artykułu VTS		1-4-0101-0445	1-4-0101-0455	1-4-0101-0625	1-4-0101-0624	1-4-0101-0446	1-4-0101-0442	1-4-0101-0447	1-4-0101-0443	1-4-0101-0448	1-4-0101-0444	1-4-0101-0627	1-4-0101-0626	1-4-0101-0449	1-4-0101-0450	1-4-0101-0506	1-4-0101-0498
ilość rzędów nagrzewnicy	-	2		3		1		2		3		4		---		---	
maksymalna wydajność powietrza	m³/h	2100		2000		5300		4850		5700		5300		6500		2200 2330	
zakres mocy grzewczej	kW	3-20		4-27		5-30		8-50		13-75		10-90		---		---	
maksymalna temperatura czynnika grzewczego	°C	130						100						---		---	
maksymalne ciśnienie robocze	MPa	1,6						---						---		---	
pojemność wodna	dm³	1,12		1,48		1,25		2,16		3,1		4,13		---		---	
średnica króćców przyłączeniowych	-	3/4						---						---		---	
masa urządzenia (bez wody)	kg	13	14	14	15	21	21	21,5	21,5	25,5	24,5	27	26,5	18	15,5	10,6	8
napięcie zasilania	V/Hz	1 ~ 230/50															
moc silnika	kW	0,115	0,095	0,115	0,095	0,28	0,25	0,28	0,25	0,45	0,37	0,45	0,37	0,45	0,37	0,115	0,095
prąd znamionowy silnika	A	0,53	0,51	0,53	0,51	1,3				1,95	1,7	1,95	1,7	1,95	1,7	0,53	0,51
obroty silnika	rpm	1450	1200	1450	1200	1380	1430	1380	1430	1380	1400	1380	1400	1380	1400	1450	1200
stopień ochrony silnika	IP	54															
kolorystyka obudowy		przód: RAL 9016 Traffic White, tył + konsola: RAL 7036 Platinum Gray, wirnik: RAL 6038 Green															

ŚREDNICE RUROCIĄGÓW*

	VR Mini	VR Mini 3	VR1	VR2	VR3	VR4
Ilość nagrzewnic podłączona do magistrali**						
1	0,9	3/4	1,4	3/4	1,3	3/4
2	1,8	3/4	2,7	1	2,6	3/4
3	2,7	1	4,1	1	3,9	1
4	3,6	1	5,4	1	5,2	1
5	4,5	1	6,8	1 1/4	6,5	1 1/4
6	5,4	1 1/4	8,1	1 1/4	7,8	1 1/4
7	6,3	1 1/4	9,5	1 1/4	9,1	1 1/4
8	7,2	1 1/4	10,8	1 1/2	10,4	1 1/2
9	8,1	1 1/4	12,2	1 1/2	11,7	1 1/2
10	9,0	1 1/4	13,5	1 1/2	13	1 1/2

*Średnice rurociągów dobrane dla maksymalnej prędkości przepływu wody do 2,5 m/s.
**nagrzewnice podłączone kolejno do jednej magistrali

Automatyka



PARAMETRY Model	Sterownik WING/ VOLCANO	Termostat VR	Regulator ARW 3.0/2	Regulator ARW 0.6	Potencjometr VR EC (0-10 V)	Potencjometr z termostatem VR EC (0-10V)	Sterownik HMI VOLCANO EC	Sterownik HMI VOLCANO EC WIFI
Nr artykułu VTS	1-4-0101-0438	1-4-0101-0038	1-4-0101-0434	1-4-0101-0167	1-4-0101-0453	1-4-0101-0473	1-4-2801-0157	1-4-2801-0158
Współpraca z silnikami	AC				EC			
Napięcie zasilania V/ph/Hz	~230/1/50	~230/1/50	~230/1/50	~230/1/50	~230/1/50	~230/1/50	~230/1/50	~230/1/50
Dopuszczalny prąd obciążenia A	6(3)	3	3	0,6	0,02 A dla 0-10V		1A dla 230VAC 0,02A dla 0-10V	1A dla 230VAC 0,02A dla 0-10V
Zakres nastaw °C	10...30	10...30	10...30	10...30	-	5...30	5...40	5...40
Tryby pracy	---	manualny	manualny	manualny	manualny	manualny	manualny/ automatyczny	manualny/ automatyczny
Kalendarz godzinowo - tygodniowy	---	nie	nie	nie	nie	nie	tak	tak
Zegar	---	nie	nie	nie	nie	nie	tak	tak
Pomiar temperatury	---	zintegrowany w urządzeniu			-	zintegrowany w urządzeniu		
Możliwość podłączenia osobnego czujnika temperatury szt.	---	nie			nie	1 lub 4	1 lub 4	1 lub 4
Sygnal wyjściowy	---	on/off			0-10 V DC			
Stopień ochrony IP		30		54		30	20	20

WSPÓLPRACA Z NAGRZEWNICAMI

VR Mini/ VR D mini	szt.	4	1	4	1		8
VR1/ VR2	szt.	2	1	1	0		8
VR3 / VR-D	szt.	1	1	1	0		8

Akcesoria



Zawór z silownikiem (VA-VEH202TA)

nr artykułu VTS	1-2-1204-2019
napięcie zasilania	~230V/1ph /50Hz
pobór mocy elektrycznej	1 W
przyłącze	3/4"
kvs	4,5 m3/h
czas otwarcia/zamknięcia	3/3 min.
stopień ochrony	IP 54



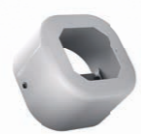
Pomieszczeniowy czujnik NTC

nr artykułu VTS	1-2-1204-2019
rezystancyjny element pomiarowy	NTC 10K kΩ
montaż	natynkowy
max. długość przewodu sygnałowego	100 m
temperatura otoczenia	-20...+70 °C
zakres pomiaru temperatury	-20...+70 °C
stopień ochrony	IP 66



Przewód elastyczny (zestaw)

nr artykułu VTS	1-2-2702-0076
długość	0,6-0,9 m
przyłącze	GW 3/4"
max. ciśnienie robocze	1,6 MPa
min. temp. robocza dla wody	5 °C
min. temp. robocza dla glikolu	-20 °C
max temp. robocza	130 °C
zestaw zawiera	przewód (2 szt) uszczelka (4 szt)



Puszka do montażu natynkowego HMI

nr artykułu VTS	1-2-0393-1987
wymiary	100x100x70mm
typ	natynkowa
kolor	RAL 9016
zestaw zawiera	Uchwyt i 2 śruby



Tacka ociekowa dla VR Mini / VR Mini 3

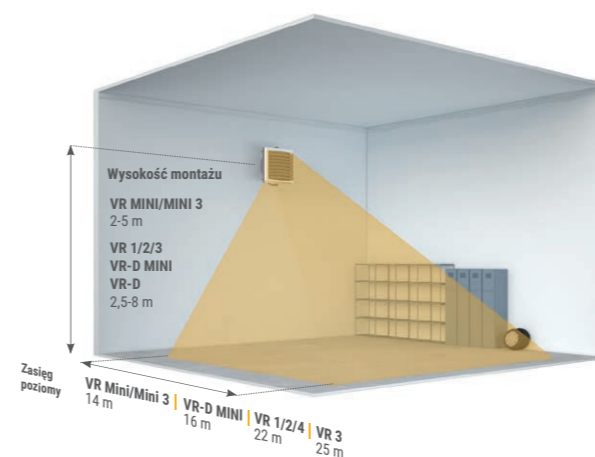
nr artykułu VTS	1-2-2701-4021
wymiary	532x145x43 mm

Tacka ociekowa dla VR1-4

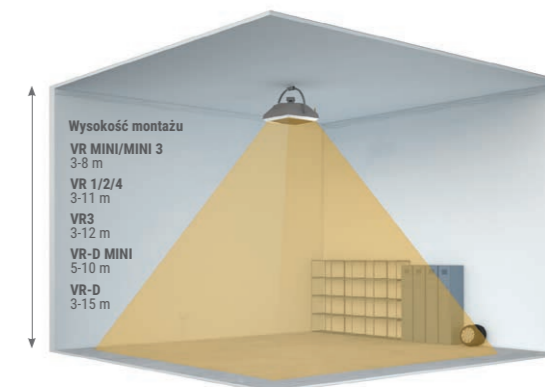
nr artykułu VTS	1-2-2701-4019
wymiary	702x145x43

Montaż

MONTAŻ NA ŚCIANIE



MONTAŻ PODSTROPOWY



WING

TWOJA NIEWIDZIALNA BARIERA

Kurtyna powietrzna WING to urządzenie nowej generacji, stworzone z zamiłowaniem do lekkości formy i nowoczesnego wzornictwa.



Unikatowy kształt

Minimalistyczna bryła obudowy kurtyny WING, inspirowana kształtem skrzydła szybowca oraz charakterystyczne osłony boczne o diamentowym kształcie nadają formie kurtyny niepowtarzalną harmonię i elegancję. Lekka forma stanowi idealne zwieńczenie każdej wnętrza.

Jakość i konstrukcja

Wysokiej jakości materiały oraz sztywna konstrukcja zapewnia cichą pracę urządzenia a duża powierzchnia wlotu powietrza pozwala na pełne wykorzystanie mocy wymiennika ciepła. Łatwe utrzymanie kurtyny w czystości, podwójna powłoka ochronna oraz bezawaryjny silnik stanowią o trwałości urządzenia.

Energooszczędność

Energooszczędny silnik EC, wydajny wentylator w pełni wykorzystuje moc grzewczą dwurzędowego wymiennika grzałek elektrycznych zachowując cichą pracę i niskie koszty eksploatacji.





Sterownik WING EC

- » nowoczesny i kompaktowy kształt
- » czytelny i wyraźny wyświetlacz
- » zaawansowany kalendarz okresów grzewczych na każdy dzień tygodnia
- » współpraca z czujnikiem drzwiowym
- » kompatybilność z systemem BMS
- » predefiniowane 3 prędkości obrotowe
- » wbudowany termostat
- » 3 poziomy mocy grzewczej
- » nawet 8 kurtyn obsługiwanych przez jeden sterownik



Funkcja DOOR OPTIMUM

Door Optimum pozwala zachować pełną ochronę otworu drzwiowego i jednocześnie zoptymalizować koszty związane z pracą kurtyny. Utrzymuje ona kurtynę w działaniu na minimalnym biegu, by podczas otwarcia drzwi od pierwszej sekundy chronić wejście przed dostępem do powietrza zewnętrznego. Otwarcie drzwi powoduje również wzrost prędkości o +1 lub +2 poziomy, w zależności od preferencji użytkownika.

Typoszereg urządzeń

WING W

WYMIENNIK WODNY

ZAKRES MOCY GRZEWczej:
4 – 47 kW

WYDAJNOŚĆ POWIETRZA:
1850-4400 m³/h

MAKS. ZASIĘG POWIETRZA:
3,7 m

WING 100/150/200



WING E

GRZĄŁKA ELEKTRYCZNA

ZAKRES MOCY GRZEWczej:
2 – 15 kW

WYDAJNOŚĆ POWIETRZA:
1850-4500 m³/h

MAKS. ZASIĘG POWIETRZA:
3,7 m



WING C

BEZ WYMIENNIKA (ZIMNE)

MAKS. ZASIĘG POWIETRZA:
4 m

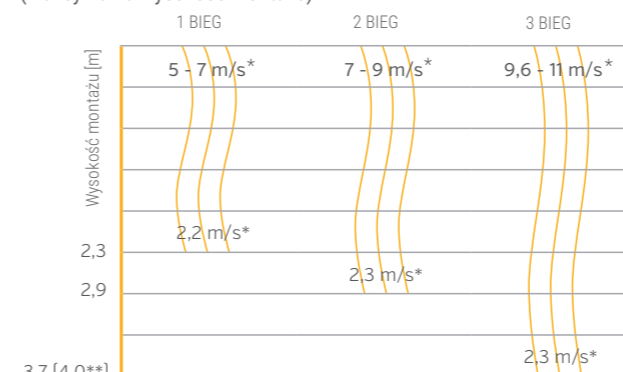
WYDAJNOŚĆ POWIETRZA:
1950-4600 m³/h



* Szerokość nie obejmuje pokryw bocznych.

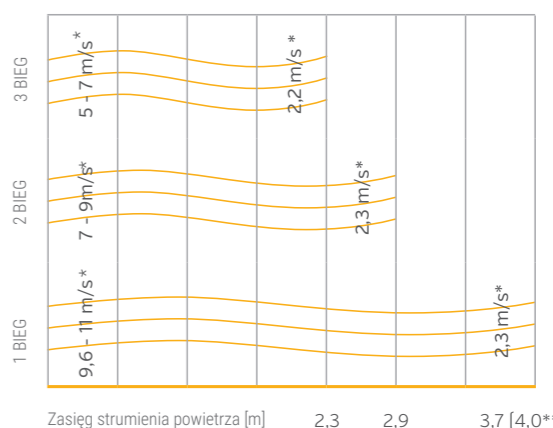
Zasięg kurtyn WING

Pionowy zasięg strumienia powietrza
(maksymalna wysokość montażu)



* - prędkość strumienia powietrza [m/s]
** - kurtyna zimna

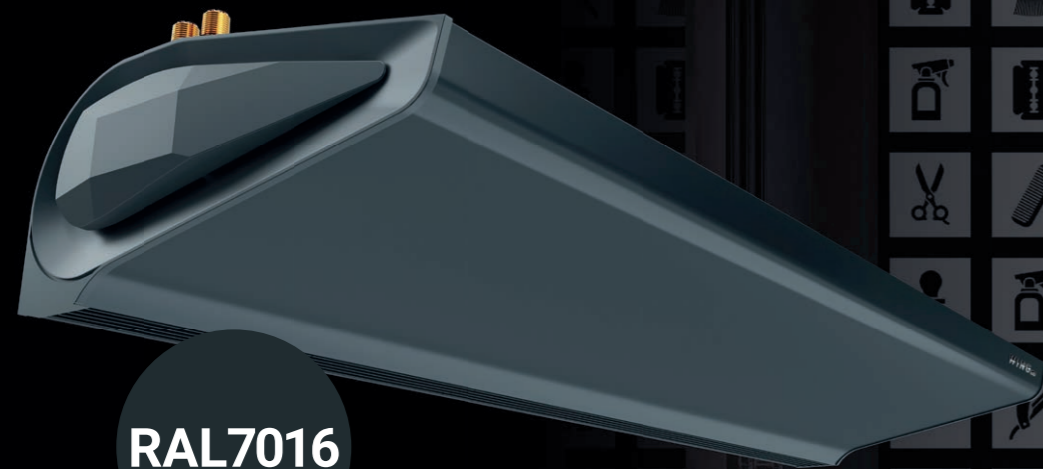
Poziomy zasięg strumienia powietrza
(przy montażu pionowym)



* - prędkość strumienia powietrza [m/s]
** - kurtyna zimna

WING

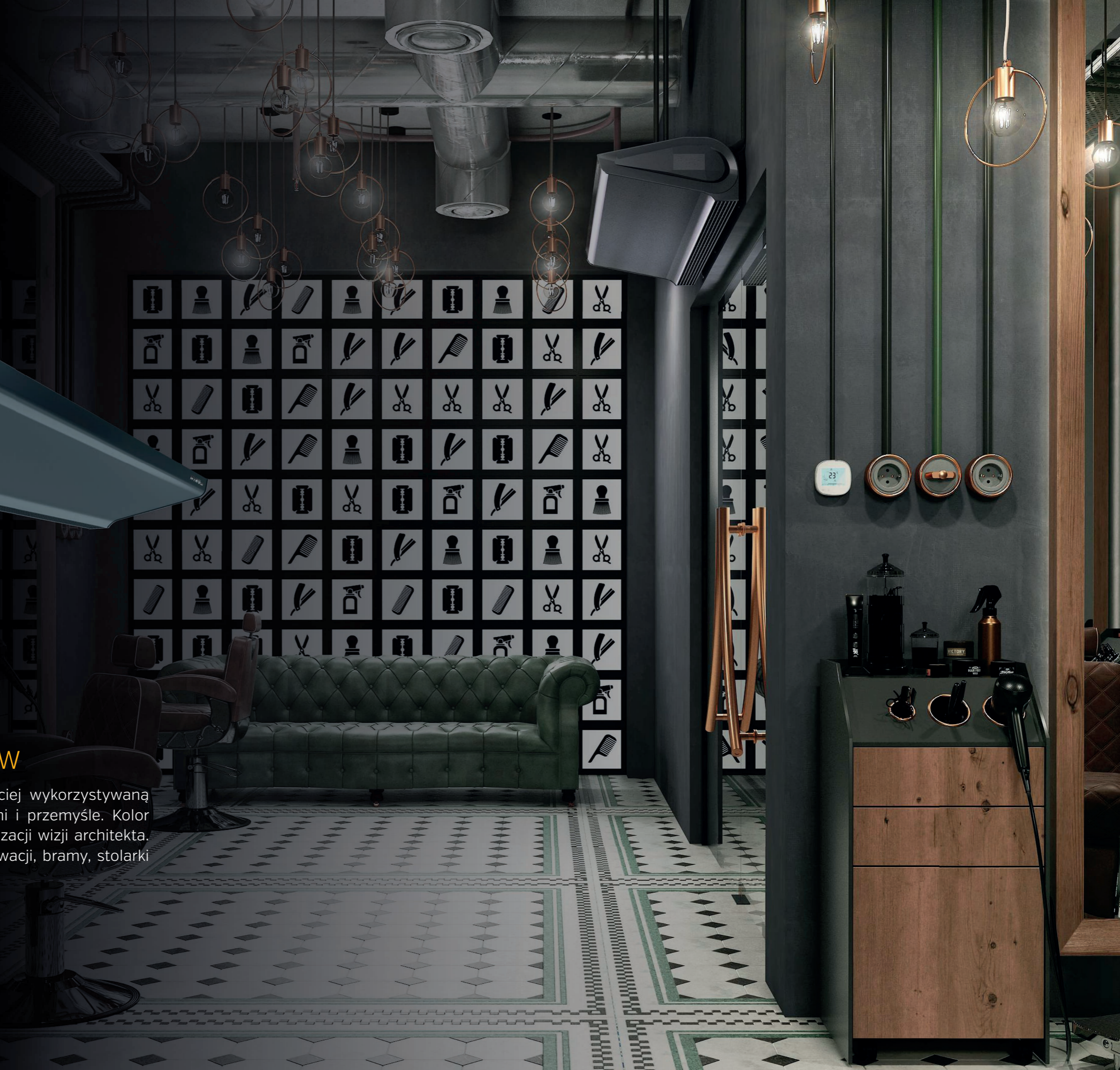
TWOJA NIEWIDZIALNA BARIERA



RAL7016

KONIEC KOMPROMISÓW

Kolor RAL7016 jest obecnie najczęściej wykorzystywaną barwą w budownictwie mieszkalnymi i przemyśle. Kolor nie będzie stał już na drodze ku realizacji wizji architekta. Kurtyna idealnie dopasuje się do elewacji, bramy, stolarki okiennej i drzwiowej oraz dachówki.



Dane techniczne

PARAMETRY	KURTYNA WODNA						KURTYNA ELEKTRYCZNA						KURTYNA ZIMNA																							
	W100		W150		W200		E100		E150		E200		C100		C150		C200																			
	AC	EC	AC	EC	AC	EC	AC	EC	AC	EC	AC	EC	AC	EC	AC	EC	AC	EC																		
Kolor ○ BIAŁY (RAL 9016) ● CIEMNY (RAL 7016)	○	●	○	●	○	●	○	●	○	●	○	●	○	●	○	●	○	●	○	●																
nr artykułu VTS	1-4-2801-0250	1-4-2801-0299	1-4-2801-0259	1-4-2801-0308	1-4-2801-0251	1-4-2801-0300	1-4-2801-0260	1-4-2801-0309	1-4-2801-0252	1-4-2801-0301	1-4-2801-0261	1-4-2801-0310	1-4-2801-0253	1-4-2801-0302	1-4-2801-0262	1-4-2801-0311	1-4-2801-0254	1-4-2801-0303	1-4-2801-0263	1-4-2801-0312	1-4-2801-0255	1-4-2801-0304	1-4-2801-0264	1-4-2801-0313	1-4-2801-0256	1-4-2801-0305	1-4-2801-0265	1-4-2801-0314	1-4-2801-0257	1-4-2801-0306	1-4-2801-0266	1-4-2801-0315	1-4-2801-0258	1-4-2801-0307	1-4-2801-0267	1-4-2801-0316
maksymalna szerokość drzwi (1 urządzenie)	m		1		1,5		2		1		1,5		2		1		1,5		2																	
maksymalna wysokość drzwi (pionowy zasięg strumienia)*	m				3,7				3,7						4																					
maksymalna wydajność powietrza	m³/h		1850		3100		4400		1850		3150		4500		1950		3200		4600																	
zakres mocy grzewczej**	kW		4-17		10-32		17-47		2 lub 4/6		8/12		10/15																							
maksymalna temperatura czynnika grzewczego	°C				95																															
maksymalne ciśnienie robocze	MPa				1,6																															
pojemność wodna	dm³		1,6		2,6		3,6																													
liczba rzędów wymiennika ciepła	szt.				2																															
napięcie zasilania	V/ph/Hz				~230/1/50				~230/1/50 dla 2kW ~400/3/50 dla 4/6kW		~400/3/50				~230/1/50																					
moc grzałek elektrycznych	kW				-				2 i 4		4 i 8		5 i 10																							
prąd znamionowy grzałek elektrycznych	A				-				6/max.9		11,5/max.17,3		14,5/max.21,4																							
moc silnika	kW		0,235	0,2	0,375	0,3	0,58	0,47	0,235	0,2	0,375	0,3	0,58	0,47	0,235	0,2	0,375	0,3	0,58	0,47																
prąd znamionowy	A		1,2	1,1	1,7	1,3	2,6	1,9	1,2	1,1	1,7	1,3	2,6	1,9	1,2	1,1	1,7	1,3	2,6	1,9																
masa urządzenia (bez wody)	kg		20,8	21,2	27,8	24,5	34,6	30,4	20	17,3	26,8	23,4	33,3	29,1	17,9	15,3	23,8	20,4	29,3	25,1																
stopień ochrony	IP												20																							

Akcesoria



Sterownik HMI WING EC

nr artykułu VTS	1-4-2801-0155
współpraca z silnikami	EC
zasilanie	~230V/1ph/50Hz
dopuszczalne obciążenie	1A dla 230VAC 0,02A dla 0-10V
zakres nastaw	5...40 °C
stopień ochrony	IP 20



Sterownik WING EC WIFI

nr artykułu VTS	1-4-2801-0156
współpraca z silnikami	EC
zasilanie	~230V/1ph/50Hz
dopuszczalne obciążenie	1A dla 230VAC 0,02A dla 0-10V
zakres nastaw	5...40 °C
stopień ochrony	IP 20



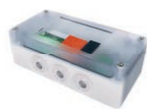
Sterownik naścienny WING/VOLCANO

nr artykułu VTS	1-4-0101-0438
współpraca z silnikami	AC
zasilanie	6(3) V/ph/Hz
dopuszczalne obciążenie	1A dla 230VAC 0,02A dla 0-10V
zakres nastaw	10...30 °C
stopień ochrony	IP 30



Czujnik drzwiowy (kontaktron)*

nr artykułu VTS	1-4-0101-0454
konfiguracja styków	NO
prąd przełączany	500 mA
prąd przełączany	max 200 V
przyłącze	screw



Door sensor adapter WING AC

nr artykułu VTS	1-4-0101-0578
zasilanie	~230V/1ph/50Hz
Znamionowa moc wejściowa	1W
stopień ochrony	IP 55
Dedykowany do kurtyń w silnikiem AC. Adapter pozwala na użycie Czujnika Drzwiowego (1-4-0101-0454) ze Sterownikiem naściennym (1-4-0101-0438). Adapter 1-4-0101-0578 bez czujnika drzwiowego 1-4-0101-0454 jest produktem niekompletnym i nie zadziała.	



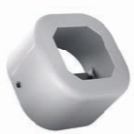
Zawór z silownikiem

nr artykułu VTS	1-2-1204-2019
zasilanie	~230V/1ph/50Hz
czas otwarcia/zamknięcia	3/3 min
Kvs	4,5
przyłącze	GW 3/4"
stopień ochrony	IP 54



Przewód elastyczny (zestaw)

nr artykułu VTS	1-2-2702-0076
długość	0,6-0,9 m
przyłącze	GW 3/4"
max. ciśnienie robocze	1,6 MPa
min. temp. robocza dla wody	5 °C
min. temp. robocza dla glikolu	-20 °C
max temp. robocza	130 °C
zestaw zawiera	przewód (2 szt) uszczelka (4 szt)



Puszka do montażu natynkowego HMI

nr artykułu VTS	1-2-0393-1987
wymiary	100x100x70mm
typ	natynkowa
kolor	RAL 9016
zestaw zawiera	Uchwyt i 2 śruby

Inteligentna ochrona wejścia

WEWNĄTRZ

- ← CIEPŁE POWIETRZE
- ← CZYSTE POWIETRZE

ZEWNĄTRZ

- ZIMNE POWIETRZE
- KURZ
- INSEKTY
- ZANIECZYSZCZENIA
- NIEPRZYJEMNE ZAPACHY

Poziom głośności

Bieg wentylatora	Poziom hałasu	WING W100-200			WING E100-200			WING C100-200		
		1m	1,5m	2m	1m	1,5m	2m	1m	1,5m	2m
I	dB(A)***	52	53	56	49	51	55	53	54	57
II		55	58	61	51	56	59	59	62	61
III		57	59	62	58	58	60	62	63	63

* zasięg strumienia powietrza zależy od biegu pracy kurtyny

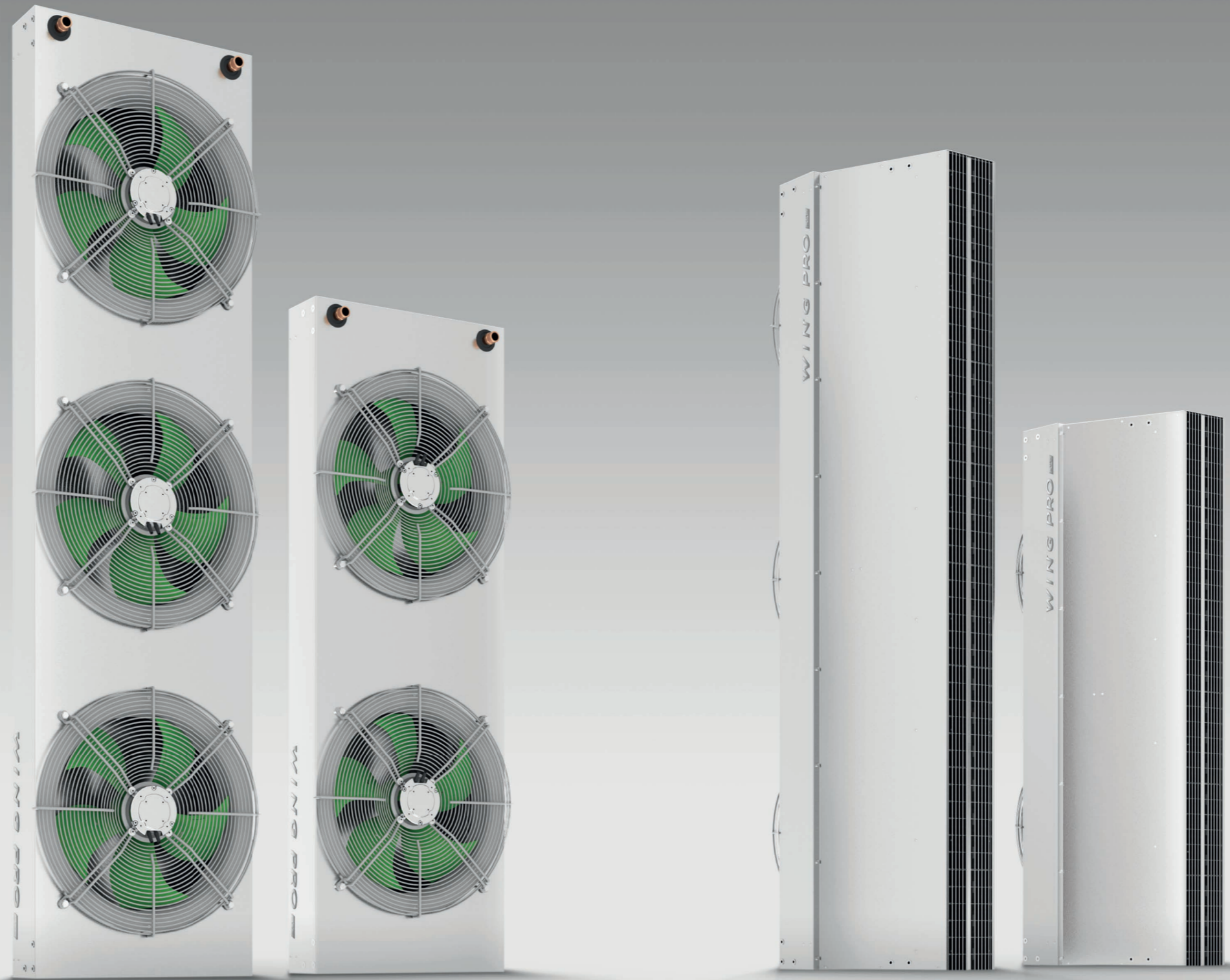
** dostępne moce grzewcze w konfiguracji możliwości sterowania: Wing E100 2 lub 4/6kW, dla Wing E150 8/12kW. Dla Wing E200 10/15kW

*** warunki pomiaru: półotwarta przestrzeń, montaż horyzontalny na ścianie, pomiar dokonany w odległości 5m od urządzenia



WING PRO

KURTYNA POWIETRZNA
DLA PROFESJONALISTÓW



Energooszczędność

Kurtyna z silnikiem EC zużywa do 40% mniej energii elektrycznej i pozwala na bezpośrednie podłączenie do systemu BMS.



Moc

Szeroka struga powietrza, zasięg do 8 metrów i moc grzewcza do 88 kW.



Montaż

Instalacja pozioma i pionowa oraz możliwość łączenia kurtyń.



Cena

Przemysłowa konstrukcja o nieosiągalnych dotąd parametrach w doskonałej cenie.



Typoszereg urządzeń

WING PRO WR2

DWURZĘDOWY
WYMIENNIK WODNY

ZAKRES MOCY GRZEWczej:
17 - 88 kW

WYDAJNOŚĆ POWIETRZA:
7 300 - 10 700 m³/h

MAKS. ZASIĘG POWIETRZA:
7 m

WING PRO WR1

JEDNORZĘDOWY
WYMIENNIK WODNY

ZAKRES MOCY GRZEWczej:
9 - 48 kW

WYDAJNOŚĆ POWIETRZA:
7 900 - 11 900 m³/h

MAKS. ZASIĘG POWIETRZA:
7,5 m

WING PRO C

BEZ WYMIENNIKA (ZIMNE)

WYDAJNOŚĆ POWIETRZA:
8 500 - 12 800 m³/h

MAKS. ZASIĘG POWIETRZA:
8 m

WING PRO 200



2072 mm

WING PRO 150



1556 mm

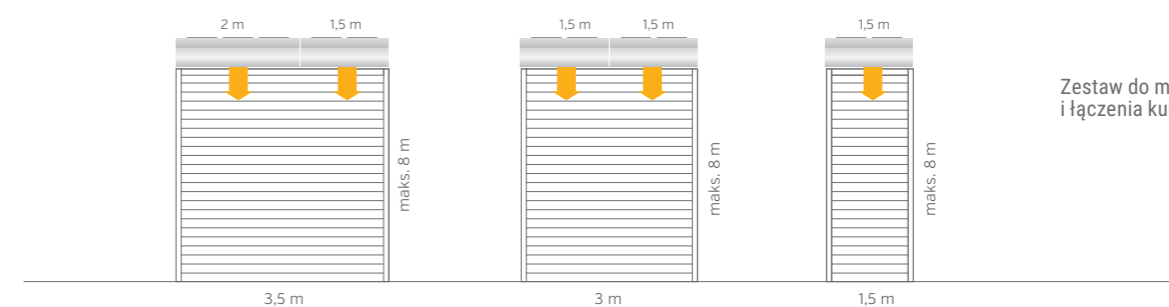
EC



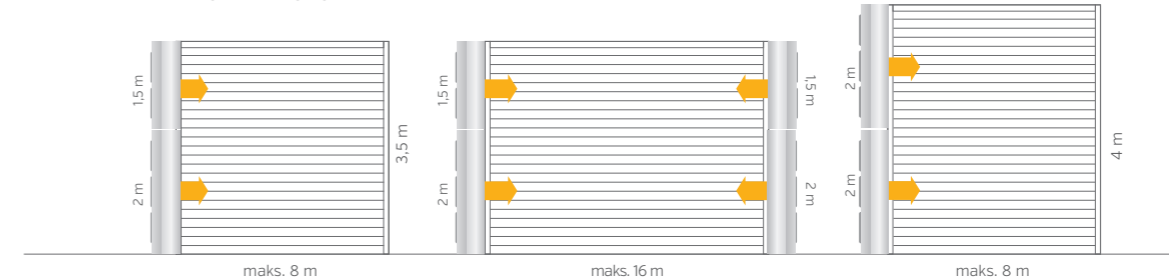
536 mm

530 mm

MONTAŻ POZIOMY

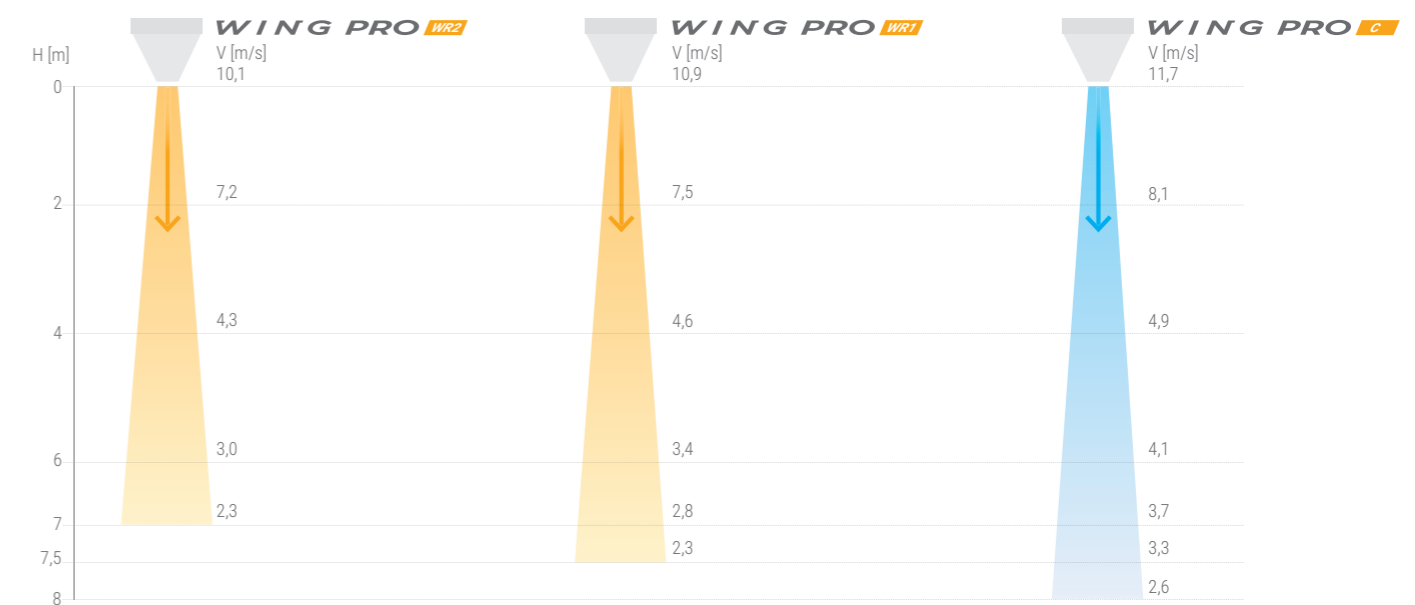


MONTAŻ PIONOWY



Zestaw do montażu
i łączenia kurtyn w komplecie.

Zasięg kurtyn WING PRO



Dane techniczne

PARAMETRY	WING PRO DWURZĘDOWY WYMIENNIK WODNY				WING PRO JEDNORZĘDOWY WYMIENNIK WODNY				KURTYNA ZIMNA				
	W150		W200		W150		W200		C150		C200		
	AC	EC	AC	EC	AC	EC	AC	EC	AC	EC	AC	EC	
nr artykułu VTS	1-4-2801-0346	1-4-2801-0349	1-4-2801-0352	1-4-2801-0355	1-4-2801-0345	1-4-2801-0348	1-4-2801-0351	1-4-2801-0354	1-4-2801-0344	1-4-2801-0347	1-4-2801-0350	1-4-2801-0353	
Maksymalna szerokość drzwi	m	1,5	2		1,5	2			1,5	2			
Maksymalna wysokość drzwi	m		7			7,5				8			
Maksymalny wydatek powietrza	m³/h	7 300	10 700		7 900	11 900			8 500	12 800			
Zakres mocy grzewczej	kW	17-58	28-88		3-32	15-48			-	-			
Maksymalna temperatura czynnika grzewczego	°C					130			-	-			
Maksymalne ciśnienie robocze	MPa					1,6			-	-			
Średnica króćców podłączeniowych	"					3/4			-	-			
Napięcie zasilania	V/ph/Hz	~230/1/50											
Moc silnika AC	kW	2 x 0,28	3 x 0,28		2 x 0,28	3 x 0,28			2 x 0,28	3 x 0,28			
Prąd znamionowy silnika AC	A	2 x 1,3	3 x 1,3		2 x 1,3	3 x 1,3			2 x 1,3	3 x 1,3			
Moc silnika EC	kW	2 x 0,25	3 x 0,25		2 x 0,25	3 x 0,25			2 x 0,25	3 x 0,25			
Prąd znamionowy silnika EC	A	2 x 1,3	3 x 1,3		2 x 1,3	3 x 1,3			2 x 1,3	3 x 1,3			
Masa urządzenia AC/EC (bez wody)	kg	52,9	53,6	67,4	69,6	47,5	50,5	64	66,1	42,7	43,4	56,2	58,3
stopień ochrony	IP	54											



Akcesoria



Sterownik HMI WING EC

nr artykułu VTS	1-4-2801-0155
współpraca z silnikami	EC
zasilanie	~230V/1ph /50Hz
dopuszczalne obciążenie	1A dla 230VAC 0,02A dla 0-10V
zakres nastaw	5...40 °C
stopień ochrony	IP 20



Sterownik WING EC WIFI

nr artykułu VTS	1-4-2801-0156
współpraca z silnikami	EC
zasilanie	~230V/1ph /50Hz
dopuszczalne obciążenie	1A dla 230VAC 0,02A dla 0-10V
zakres nastaw	5...40 °C
stopień ochrony	IP 20



Czujnik drzwiowy (kontaktron)*

nr artykułu VTS	1-4-0101-0454
konfiguracja styków	NO
prąd przelączany	500 mA
prąd przelączany	max 200 V
przyłącze	screw



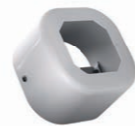
Zawór z silownikiem

nr artykułu VTS	1-2-1204-2019
zasilanie	~230V/1ph /50Hz
czas otwarcia/zamknięcia	3/3 min
Kvs	4,5
przyłącze	GW 3/4"
stopień ochrony	IP 54



Przewód elastyczny (zestaw)

nr artykułu VTS	1-2-2702-0076
długość	0,6-0,9 m
przyłącze	GW 3/4"
max. ciśnienie robocze	1,6 MPa
min. temp. robocza dla wody	5 °C
min. temp. robocza dla glikolu	-20 °C
max temp. robocza	130 °C
zestaw zawiera	przewód (2 szt) uszczelka (4 szt)



Puszka do montażu natynkowego HMI

nr artykułu VTS	1-2-0393-1987
wymiary	100x100x70mm
typ	natynkowa
kolor	RAL 9016
zestaw zawiera	Uchwyt i 2 śruby

Poziom głośności

Bieg wentylatora	Poziom hałasu	WING PRO W R1		WING PRO W R2		WING PRO C	
		1,5m	2m	1,5m	2m	1,5m	2m
I	dB(A)*	45	46	45	45	47	48
II		55	57	54	55	57	58
III		64	65	62	63	65	66

* warunki pomiaru: półotwarta przestrzeń, pomiar dokonany w odległości 5m od urządzenia

WING



Coca Cola Arena

Dubai, UAE

VOLCANO



Plantacje ogrodowe

Piaseczno, Polska



IKEA

Poznań, Polska



Zakłady Claas

Woippy, Francja



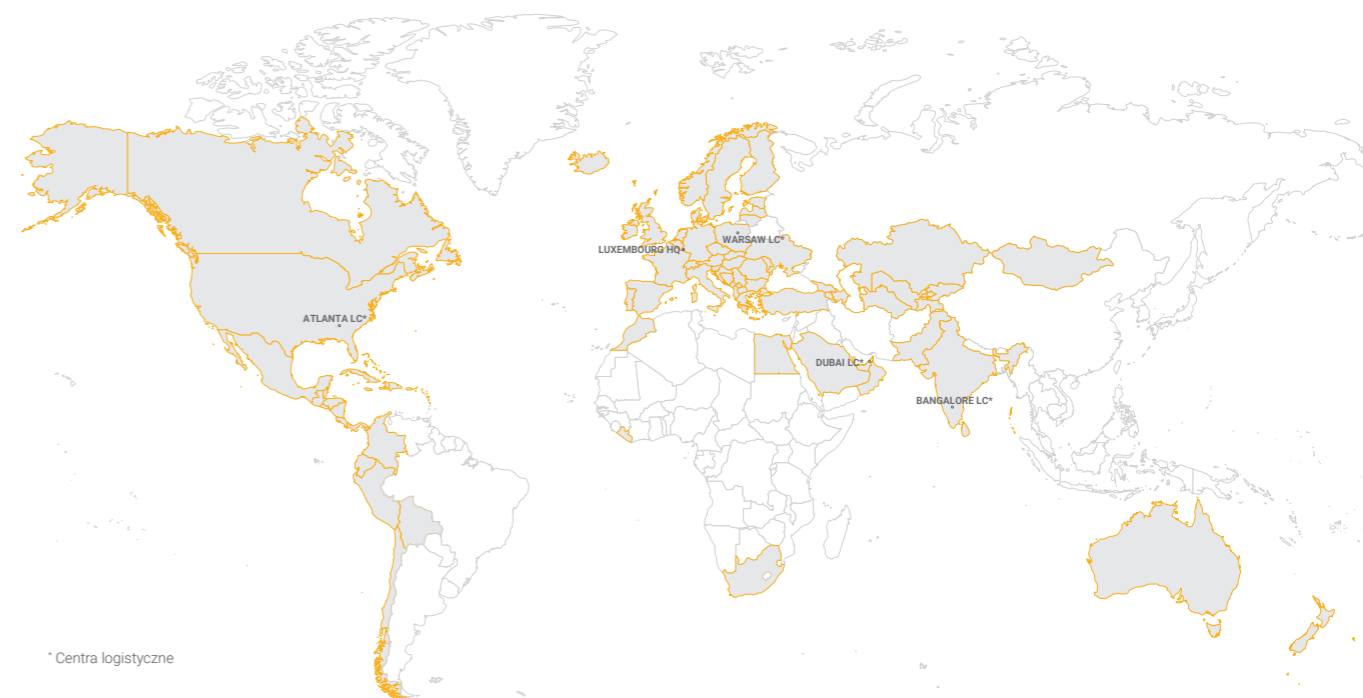
Pawilony Dubai Expo

Dubai, UAD



Lotnisko Daxing

Pekin, Chiny



* Centra logistyczne

KONKURENCYJNA
\$CENA

NAJWYŻSZA
JAKOŚĆ

PONAD
1 000 000
SPRZEDANYCH
URZĄDZEŃ

Przedstawiciele regionalni VTS

T: +48 725 880 002
woj. pomorskie,
zachodniopomorskie,
kujawsko-pomorskie,
warmińsko-mazurskie

T: +48 725 960 001
woj. lubuskie,
wielkopolskie,
dolnośląskie,
łódzkie

T: +48 725 380 002
woj. śląskie,
małopolskie,
opolskie,
podkarpackie

T: +48 725 820 001
woj. lubelskie,
podlaskie,
mazowieckie,
świętokrzyskie

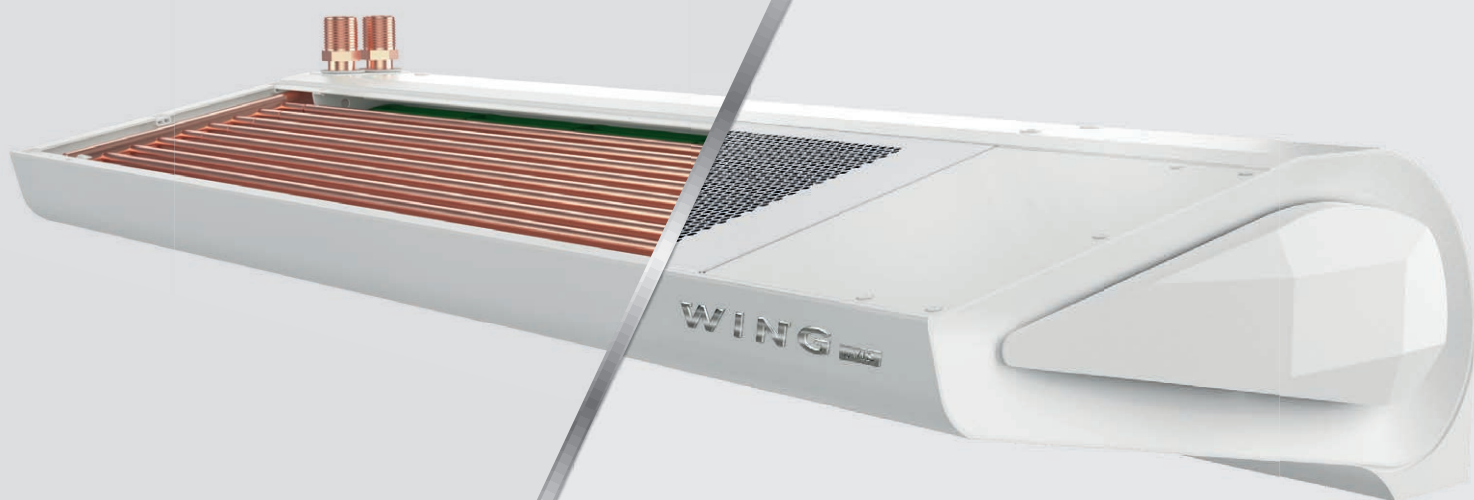
T: +48 725 330 002
EH Business
Development Manager

Program doboru EHCAD:
ehcad.vtsgroup.com



WING

KURTYNA POWIETRZNA
2022



www.vtsgroup.com